

# CATALOGUE DES PRODUITS & FORMATIONS SUJOK / SUJOK PRODUCT & TRAINING CATALOGUE

## Contenu

### Produits

Injecteur Six Ki	3	Six ki injector
Injecteur à gravité	4	Gravity injector
Aiguille et mini aiguille	5	Needle & mini needle
Roulette de massage	6	Massage wheel with tip
Stylet de diagnostic	7	Diagnostic stylet
Stylet universel	8	Universal stylet
Etoile métallique	9	Metal star
Etoile magnétique	10	Magnetic star
Aimant chakra	11	Chakra magnet
Aimant méridien	12	Meridian magnet
Balle de massage	13	Massage ball
Bague de massage	14	Massage ring
Bracelet de massage	15	Massage strap
Rouleau de massage	16	Massage roller
Stylo lumineux	17	Light pen
Stylo électrique	18	Electric pen
Mini moxa	19	Mini and micro-moxa
Cigare moxa	20	Cigar moxa
Modèle anatomique	21	Anatomical model

### Formations

Thérapie Main-Pied	27	SuJok Therapy
Thérapie Doigt-Orteil	28	FingerToe Therapy
Thérapie Distale	29	Nail Therapy
Thérapie Intégrale	30	SuJok Onnuri Therapy
Main-Pied		
Méridien Énergétique	31	SuJok Ki Meridian
Chakra Énergétique	32	SuJok Ki Chakra
Six Ki Acupuncture	33	Six Ki Acupuncture
Taiji Triorigin	34	Sam Won Dong/Gong

## Content

### Product

## À L'ATTENTION DES PROFESSIONNELS EN MEDECINE ALTERNATIVE

Nous sommes heureux de vous présenter notre nouveau catalogue de produits et services en thérapie Coréenne. La méthode en SuJok Six Ki, Triorigin Acupuncture et SuJok Onnuri Thérapie développé par le professeur Park Jae-Woo est de plus en plus reconnue mondialement. Il s'agit de méthode de traitement des différents systèmes neurophysiologiques du corps à partir principalement des mains et des pieds.

- La SuJok Six Ki Acupuncture est un perfectionnement et un complément de la théorie de l'acupuncture traditionnelle.

- La SuJok Onnuri Thérapie présente les différents systèmes neurophysiologiques du corps humain de manière simple et logique.

- La SuJok Triorigin Acupuncture, ainsi que le Système Énergétique du Diamant avec ses méridiens et chakras, ses différentes représentations du système neurophysiologique, ses techniques de correction des déséquilibres du flux de l'énergie, vous permettent de mieux comprendre et de mieux pratiquer la médecine populaire.

Avec la SuJok Onnuri Médecine nous disposons de méthodes et techniques simples et efficaces de soin holistique de la personne.

Afin de vous aider dans votre pratique, nous avons actualisé notre gamme de produits. Notre objectif est d'offrir des produits avec une qualité élevée à des prix compétitifs.

## FOR PROFESSIONALS IN ALTERNATIVE MEDICINE

We are pleased to present our new catalogue of Korean therapy products and services. The SuJok Six Ki, Triorigin Acupuncture and SuJok Onnuri Therapy methods developed by Professor Park Jae-Woo are gaining worldwide recognition. These methods treat the body's various neurophysiological systems, primarily through the hands and feet.

- SuJok Six Ki Acupuncture is an improvement and complement to traditional acupuncture theory.

- SuJok Onnuri Therapy presents the various neurophysiological systems of the human body in a simple and logical manner.

- SuJok Triorigin Acupuncture, together with the Diamond Energy System with its meridians and chakras, its different representations of the neurophysiological system, and its techniques for correcting energy flow imbalances, allow you to better understand and practise folk medicine.

With SuJok Onnuri Medicine, we have simple and effective methods and techniques for holistic personal care.

To help you in your practice, we have updated our product range. Our goal is to offer high-quality products at competitive prices.

**Demandez votre bon de commande au 06 98 12 17 62**

# **Catalogue des Produits**

## **SuJok Onnuri Thérapie**



#### **INJECTEUR SIX KI**

L'appareil d'insertion de mini-aiguilles est destiné au traitement au niveau des points d'acupuncture des byol-méridiens et byol-chakras. La profondeur et l'angle d'insertion peuvent être réglés avec précision grâce à un mécanisme spécifique. Un aimant situé à la base du piston aide à maintenir les aiguilles en place. Disponible en couleur argent.

#### **SIX KI INJECTOR**

The mini-needle insertion device is designed for treatment of acupuncture points on the byol-meridians and byol-chakras. The depth and angle of insertion can be precisely adjusted using a special mechanism. A magnet at the base of the plunger helps keep the needles in place. Available in silver.





#### **INJECTEUR A GRAVITÉ**

L'appareil d'insertion de mini-aiguilles permet d'insérer rapidement et sans douleur les aiguilles d'acupuncture dans les systèmes de correspondance réflexes. Grâce au poids du piston, les mini-aiguilles pénètrent rapidement et facilement dans les tissus. Un aimant situé à la base du piston aide à maintenir les aiguilles en place. Disponible en couleur argent.

#### **GRAVITY INJECTOR**

The Gravity needle Inserter allows acupuncture needles to be inserted quickly and painlessly into reflex correspondence systems. Thanks to the weight of the plunger, the mini needle penetrates the tissue quickly and easily. A magnet at the base of the plunger helps hold the needle in place. Available in silver.



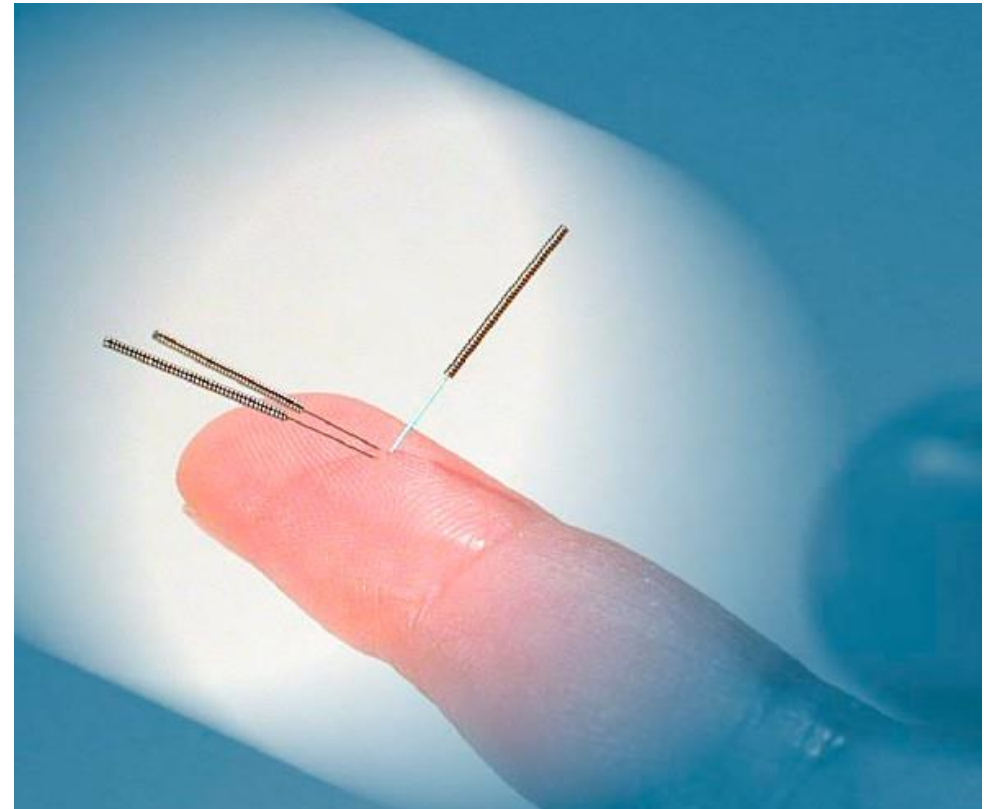


#### MINI AIGUILLES EN SUJOK

Boite de 100 mini-aiguilles de 0,18 x 7 mm, par pack de dix unités et emballages stériles. Disponible en couleur argent.

#### SUJOK HAND NEEDLES

Box of 100 mini-needles 0.18 x 7 mm, per pack of ten units and sterile packs.







#### **ROULETTE DE MASSAGE AVEC POINTE**

Cet outil permet de trouver et de stimuler facilement les points douloureux du système neurophysiologique présent avec les systèmes réflexes et énergétiques (méridiens et chakras). La combinaison de la pointe du stylet et du rouleau permet d'avoir deux outils de massage et de diagnostic en un. Disponible en couleur argent.

#### **MASSAGE ROLLER WITH TIP**

This tool makes it easy to find and stimulate the painful points of the neurophysiological system present with the reflex and energy systems (meridians and chakras). The combination of the stylus tip and roller gives you two massage and diagnostic tools in one. Available in silver.





#### STYLET DE DIAGNOSTIC ET MASSAGE

Cet outil aide à localiser et à stimuler les points douloureux du système neurophysiologique présent avec les systèmes réflexes et énergétiques (méridiens et chakras). Equipé soit de 2 têtes ou d'1 pointe et 1 tête permet d'identifier les zones et points sensibles et facilite le diagnostic et le massage. La surface ondulée ou plate du corps du stylet est utilisée comme rouleau de massage pour aider à identifier et masser les zones et points réflexes. Disponible en couleur argent et or.

#### DIAGNOSTIC PEN AND MASSAGE

This tool helps to locate and stimulate the painful points of the neurophysiological system present in the reflex and energy systems (meridians and chakras). Equipped with either 2 heads or 1 tip and 1 head, it helps identify sensitive areas and points and facilitates diagnosis and massage. The wavy or flat surface of the stylus body is used as a massage roller to help identify and massage reflex zones and points. Available in silver and gold.





#### **STYLET UNIVERSEL**

Cet outil universel propose plusieurs types de têtes de diagnostic et de massage des points et zones réflexes du système neurophysiologique présent avec les systèmes réflexes et énergétiques (méridiens et chakras). À l'intérieur se trouve une pompe sur ressort pour la thérapie auriculaire, palmaire, plantaire, faciale et six ki. Disponible en couleur argent.

#### **UNIVERSAL DIAGNOSTIC PEN**

This universal tool offers several types of head for diagnosing and massaging the points and reflex zones of the neurophysiological system, along with the reflex and energy systems (meridians and chakras). Inside is a spring-loaded pump for auricular, palmar, plantar, facial and six ki therapy. Available in silver.





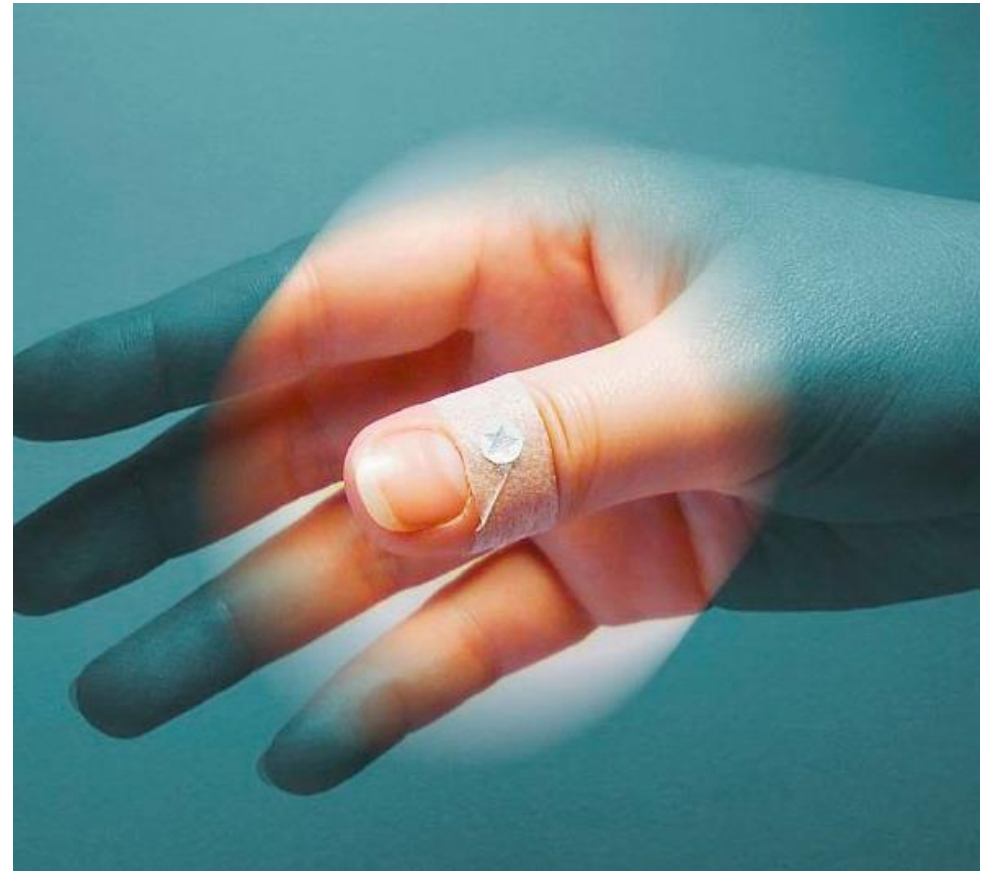


### ÉTOILES MÉTALLIQUE

Ces mini étoiles sont utilisées pour la stimulation prolongée des points de correspondance. Elles sont très utiles pour soulager la douleur. Appliqué à l'aide de sparadrap sur la peau, elle concentre le flux de l'énergie sur le points réflexe. Le massage permet d'accélérer le processus de guérison. Disponible en couleur argent et or.

### METAL STARS

These mini stars are used for prolonged stimulation of corresponding points. They are very useful for pain relief. Applied to the skin with adhesive tape, they concentrate the flow of energy on the reflex points. Massage helps to speed up the healing process. Available in silver and gold.





### ÉTOILES MAGNÉTIQUE

Les étoiles magnétique sont utilisées pour la stimulation prolongée des points sensibles avec les systèmes réflexes et énergétiques (méridiens et chakras). Elles sont efficaces pour soulager la douleur et influencer sur le flux de l'énergie. Avec l'aimant l'effet de l'étoile est amplifié. Couleur de l'étoile disponible en couleur argent et or.

### MAGNETIC STARS

Magnetic stars are used for prolonged stimulation of sensitive points with reflex and energy systems (meridians and chakras). They are effective in relieving pain and influencing energy flow. The effect of the star is amplified with the magnet. The star is available in silver and gold.





### AIMANTS CHAKRA

Ces aimants en forme d'anneau aident à diriger le flux d'énergie en spirale vers l'intérieur ou l'extérieur du point central d'un chakra ou d'un organe avec les systèmes réflexes. Cette technique agit en concentrant ou en dispersant le flux de d'énergie. Est utilisé pour le traitement local ou en SuJok Ki Chakra.

### CHAKRA MAGNETS

These ring-shaped magnets help direct the flow of energy in a spiral pattern towards or away from the centre point of a chakra or organ using reflex systems. This technique works by concentrating or dispersing the flow of energy. Used for local treatment or in SuJok Ki Chakra.



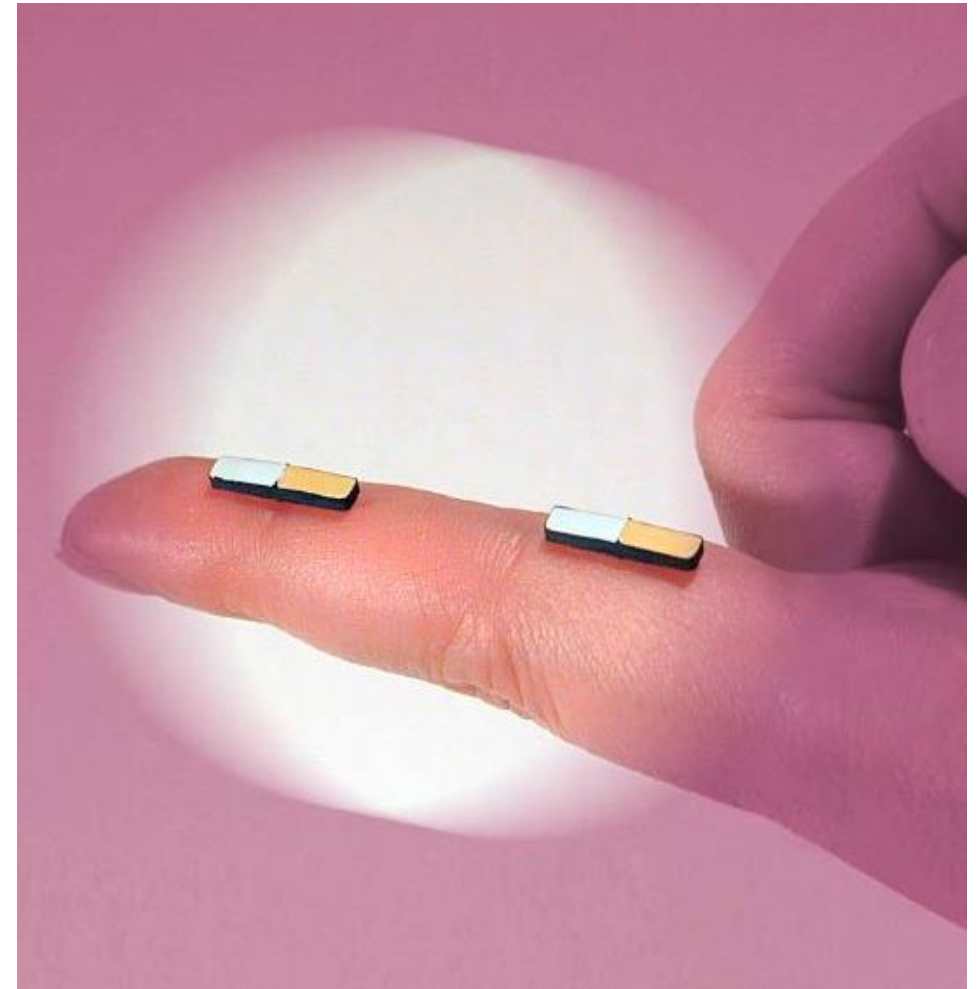


### AIMANTS MÉRIDIEN

Ces aimants en forme de bâton, ou rond, possède un pôle nord (négatif) et un pôle sud (positif). Les lignes de champ magnétique à l'extérieur de l'aimant vont du nord vers le sud. Le pôle nord est blanc, le sud est jaune. À l'aide de ces aimants, on augmente ou diminue le flux d'énergie dans les organes ou les byol-méridiens. Lorsque la direction du champ magnétique correspond à celle du mouvement péristaltique des organes, ou le sens de l'énergie dans les méridiens, cela produit un effet tonifiant, dans le sens inverse cela produit une sédation.

### MERIDIAN MAGNETS

These stick-shaped or round magnets have a north pole (negative) and a south pole (positive). The magnetic field lines outside the magnet run from north to south. The north pole is white, the south pole is yellow. These magnets are used to increase or decrease the flow of energy in organs or byol-meridians. When the direction of the magnetic field corresponds to the direction of the peristaltic movement of the organs, or the direction of energy in the meridians, this produces a toning effect; in the opposite direction, it produces a sedative effect.





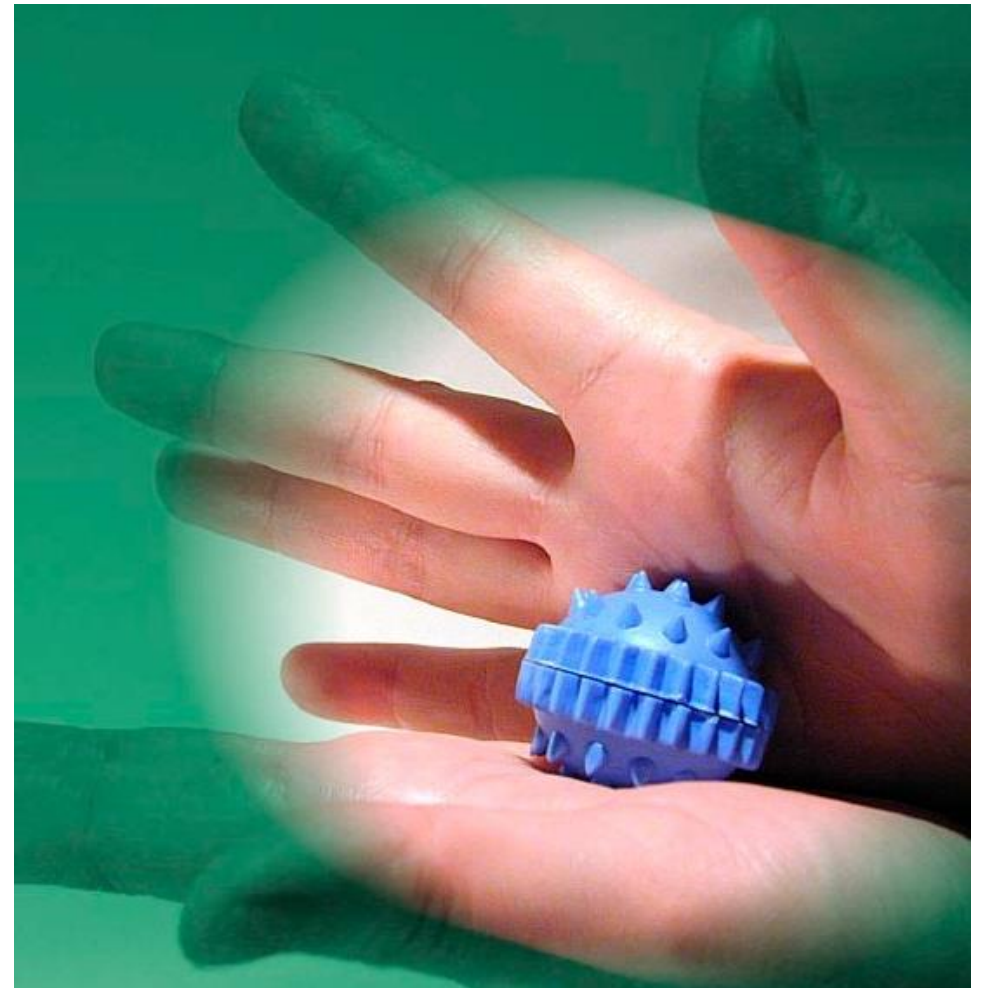


#### **BALLES DE MASSAGE**

Les balles de massage aident à stimuler les systèmes neurophysiologiques avec les systèmes réflexes des mains et des pieds. A l'intérieur de chaque balle se trouve deux petites bagues de massage destinées à stimuler les zones réflexes des doigts/orteils. Disponible en couleur verte, rouge, orange, jaune, marron et bleue.

#### **MASSAGE BALLS**

Massage balls help stimulate the neurophysiological systems through the reflex systems of the hands and feet. Inside each ball are two small massage rings designed to stimulate the reflex zones of the fingers/toes. Available in green, red, orange, yellow, brown and blue.





#### **BAGUES DE MASSAGE**

Les bagues de massage aident à stimuler les systèmes neurophysiologiques avec les systèmes réflexes des doigts et des orteils. Les bagues de massage sont disponibles individuellement ou en set de 6. Disponible en couleur argent, or, verte, rouge, orange, jaune, marron et bleue.

#### **MASSAGE RINGS**

Massage rings help stimulate the neurophysiological systems through the reflex systems of the fingers and toes. Massage rings are available individually or in sets of 6. Available in silver, gold, green, red, orange, yellow, brown and blue.





#### **BRACELET DE MASSAGE**

Le bracelet de massage aide à stimuler les systèmes neurophysiologiques avec les systèmes réflexes des mains, des pieds, des bras et des jambes. La technique de massage (bracelet, bague et balle de massage) consiste en des mouvements de va-et-vient avec une pression suffisante ni trop forte ni trop légère. Disponible en couleur argent.

#### **MASSAGE BRACELET**

The massage bracelet helps stimulate the neurophysiological systems through the reflex systems of the hands, feet, arms and legs. The massage technique (bracelet, ring and massage ball) consists of back-and-forth movements with sufficient pressure that is neither too strong nor too light. Available in silver.

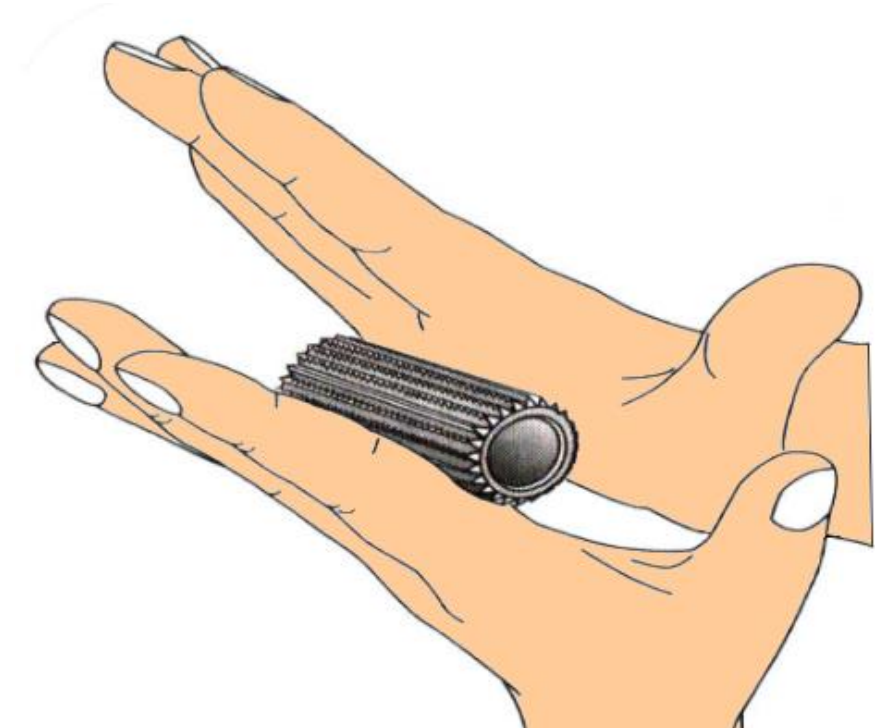


**ROULEAU DE MASSAGE**

Le rouleau de massage aide à stimuler les systèmes neurophysiologiques avec les systèmes réflexes des mains et des pieds. Disponible en couleur or.

**MASSAGE ROLLER**

The massage roller helps stimulate the neurophysiological systems through the reflex systems of the hands and feet. Available in gold.







### STYLO LUMINEUX

Le stylo à lumière colorée pulsée est une thérapie par la lumière (luminothérapie). Cette technique est recommandée pour les enfants et les personnes âgées. La fréquence de pulsation se règle aux choix à 1, 5 ou 20 Hz selon que l'on souhaite tonifier (1 Hz), harmoniser (5 Hz), ou disperser (20 Hz) le flux de l'énergie. Est fourni avec le stylo 6 ou 12 cônes de couleur (vert, rouge, orange, jaune, blanc, et bleu).

#### **Caractéristiques techniques:**

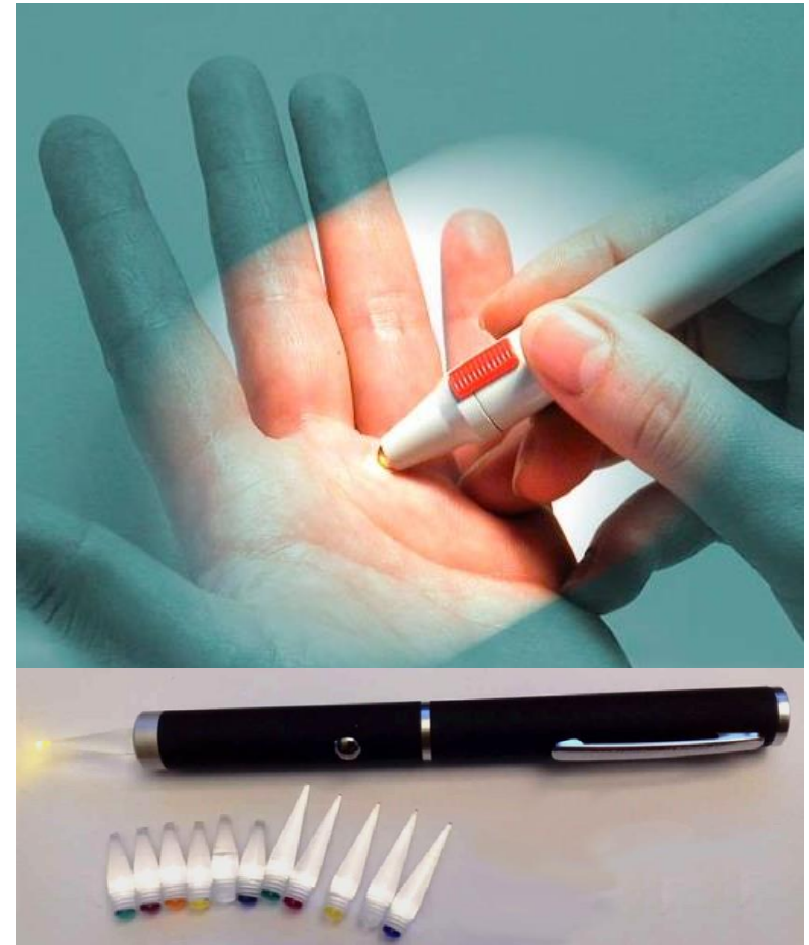
Amplitude: 655-680 nm  
Tension: 3 V (2 piles 1,5v LR03 non fournie)  
Durée totale des piles: 180 min  
Fonctionnement: lumière pulsée  
Durée de stimulation: 15 s à 3 mn / point

### LIGHT STIMULATOR PEN

The pulsed coloured light pen is a form of light therapy (luminotherapy). This technique is recommended for children and the elderly. The pulse frequency can be set to 1, 5 or 20 Hz depending on whether you want to tone (1 Hz), harmonise (5 Hz) or disperse (20 Hz) the energy flow. Comes with 6 or 12 coloured cones (green, red, orange, yellow, white and blue).

#### **Technical specifications:**

Amplitude: 655-680 nm  
Voltage: 3 V (2 x 1.5 V LR03 batteries not included)  
Total battery life: 180 min  
Operation: pulsed light  
Stimulation duration: 15 s to 3 min/point





### STYLO ÉLECTRODIGITOPONCTURE

Le stylo à micro-courant pulsé est une thérapie par l'électricité (électropuncture). Est déconseillé pour les enfants, personnes âgées et électrosensibles. La tension électrique (5 à 10 mA) et sa fréquence est ajustable. S'applique avec les systèmes réflexes et sur les points d'acupuncture des méridiens et byol-méridiens, chakras et byol-chakras.

#### **Caractéristiques techniques:**

Courant électrique: 5 à 10 mA

Tension: 6 V (2 piles 3CR2032 non fournie)

Durée totale des piles: 600 mn, soit 2 mois avec 2 séances de 10 mn par jours

Fonctionnement: micro-courant pulsé

Durée de stimulation: 15 s à 30 s / point

### ELECTRO-ACUPUNCTURE PEN

The pulsed microcurrent pen is an electrical therapy device (electropuncture). Not recommended for children, the elderly or people who are sensitive to electricity. The electrical voltage (5 to 10 mA) and frequency are adjustable. Can be used with reflex systems and on acupuncture points on the meridians and byol-meridians, chakras and byol-chakras.

#### **Technical specifications:**

Electrical current: 5 to 10 mA

Voltage: 6 V (2 x 3CR2032 batteries not included)

Total battery life: 600 minutes, or 2 months with 2 sessions of 10 mn per day

Operation: pulsed microcurrent

Stimulation duration: 15 s to 30 s / point





La moxibustion est une thérapie par la chaleur à base de moxa à l'armoise ou au charbon. Utilisé pour les syndromes aigus comme chroniques.

#### **MINI MOXA**

Traitement par la chaleur avec les systèmes réflexes de la main, pied, doigt, orteil et unguéale. Un support est nécessaire. La hauteur du support est réglable.

#### **MICRO-MOXA**

Se place directement sur les points de poncture des byol-méridiens et byol-chakras, comme les aiguilles. S'applique également sur les micro-systèmes en SuJok.

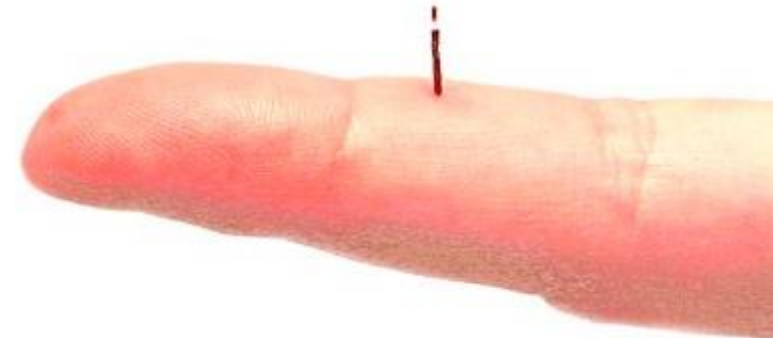
Moxibustion is a heat therapy using moxa made from artemisia or charcoal. Used for acute and chronic syndromes.

#### **MINI MOXA**

Heat treatment using the reflex systems of the hand, foot, finger, toe and nail. A support is required. The height of the support is adjustable.

#### **MICRO-MOXA**

Placed directly on the puncture points of the byol-meridians and byol-chakras, like needles. Can also be applied to the micro-systems in SuJok.







La moxibustion est une thérapie par la chaleur à base de moxa à l'armoise ou au charbon. Utilisé pour les syndromes aigus comme chroniques.

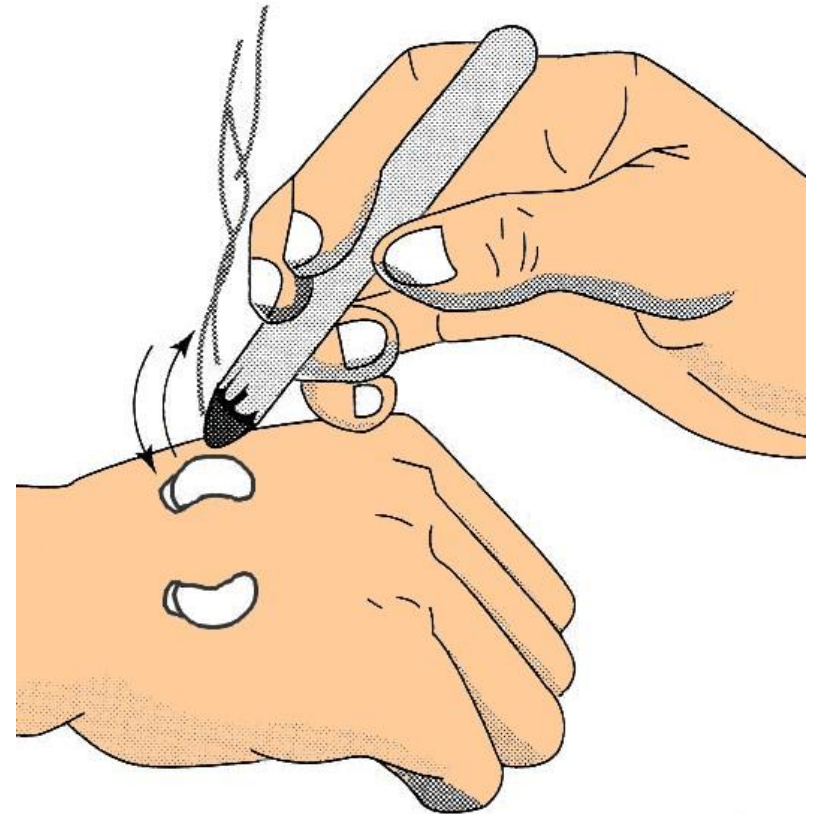
#### **CIGARE MOXA**

Pour le traitement sur des zones plus étendues du corps sur les mains et les pieds, et également sur les points d'acupuncture des byol-méridiens et byol-chakras. Se tient directement entre les doigts en survolant les zones à stimuler. Une douce chaleur doit être ressentie par le receveur.

Moxibustion is a heat therapy using moxa made from artemisia or charcoal. Used for acute and chronic syndromes.

#### **MOXA CIGAR**

For treatment of larger areas of the body on the hands and feet, and also on the acupuncture points of the byol-meridians and byol-chakras. Held directly between the fingers and hovering over the areas to be stimulated. A gentle warm sensation should be felt by the recipient.







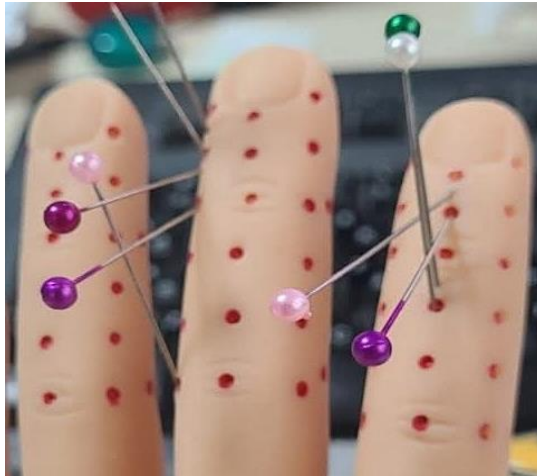
#### 5 POINTS SHU SUR LA MAIN ET LE PIED

Modèle de la main droite et du pied gauche avec le système de correspondance des 5 points Shu des Cinq Éléments des méridiens Classiques avec les byol-méridiens en SuJok Six Ki. Est également présent les points d'énergie des vaisseaux Concepteur et Gouverneur (byol-concepteur et byol-gouverneur). Utiliser pour les formations en distanciel en Six Ki Acupuncture, et la mémorisation des points d'acupuncture. Modèle en taille réelle, en plastique souple de couleur chair. Fourni avec support.

#### 5 SHU POINTS ON THE HAND AND FOOT

Model of the right hand and left foot with the correspondence system of the 5 Shu points of the Five Elements of the Classic meridians with the byol-meridians in SuJok Six Ki. Also shown are the energy points of the Conception and Governor vessels (byol-conception and byol-governor). Use for distance learning in Six Ki Acupuncture and for memorising acupuncture points. Full-size model made of flexible, flesh-coloured plastic. Supplied with stand.



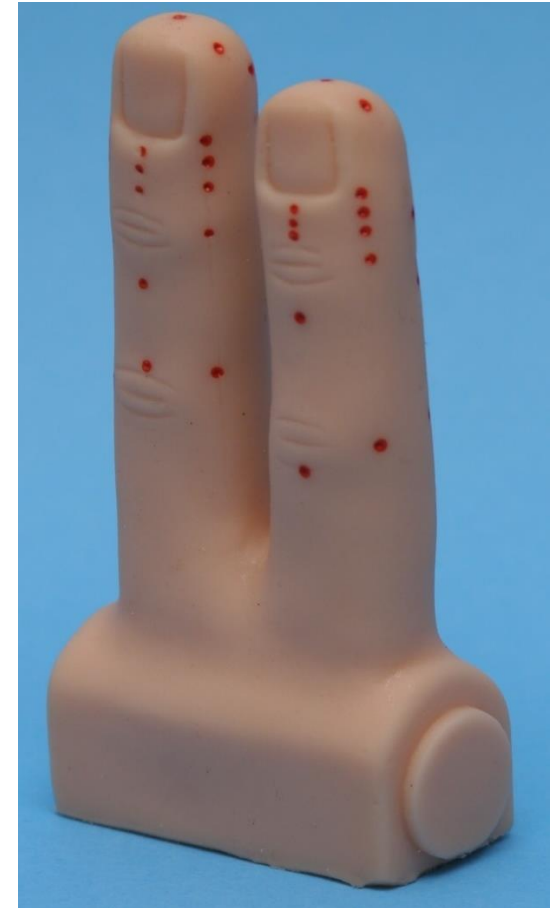


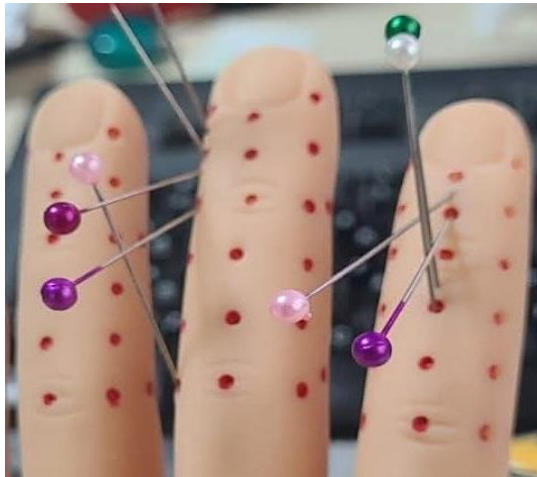
#### 5 POINTS SHU SUR LES DOIGTS

Modèle de l'index et majeur gauche avec le système de correspondance des 5 points Shu des Cinq Éléments des méridiens Classiques avec les byol-méridiens en SuJok Six Ki. Utiliser pour les formations en distanciel en Six Ki Acupuncture, et la mémorisation des points d'acupuncture. Modèle en taille réelle, en plastique souple de couleur chair.

#### 5 SHU POINTS ON THE FINGERS

Model of the left index and middle fingers with the correspondence system of the 5 Shu points of the Five Elements of the Classic meridians with the byol-meridians in SuJok Six Ki. Use for distance learning in Six Ki Acupuncture, and for memorising acupuncture points. Full-size model, made of flexible, flesh-coloured plastic.





#### **6 POINTS SIX KI & 4 POINTS TRIORIGIN SUR LA MAIN**

Modèle de la main gauche avec le système de correspondance des 6 points Six Ki des 8 méridiens Extraordinaires avec les byol-méridiens Extra en SuJok Six Ki. Également présent les 4 points d'énergie Triorigin des méridiens Articulaires. Utiliser pour les formations en distanciel en Six Ki Acupuncture, et la mémorisation des points d'acupuncture. Modèle en taille réelle, en plastique souple de couleur chair. Fourni avec support.

#### **6 SIX KI POINTS & 4 TRIORIGIN POINTS ON THE HAND**

Model of the left hand with the correspondence system of the 6 Six Ki points of the 8 Extraordinary meridians with the Extra byol-meridians in SuJok Six Ki. Also shown are the 4 Triorigin energy points of the Joint meridians. Use for distance learning in Six Ki Acupuncture and for memorising acupuncture points. Full-size model made of flexible, flesh-coloured plastic. Supplied with stand.



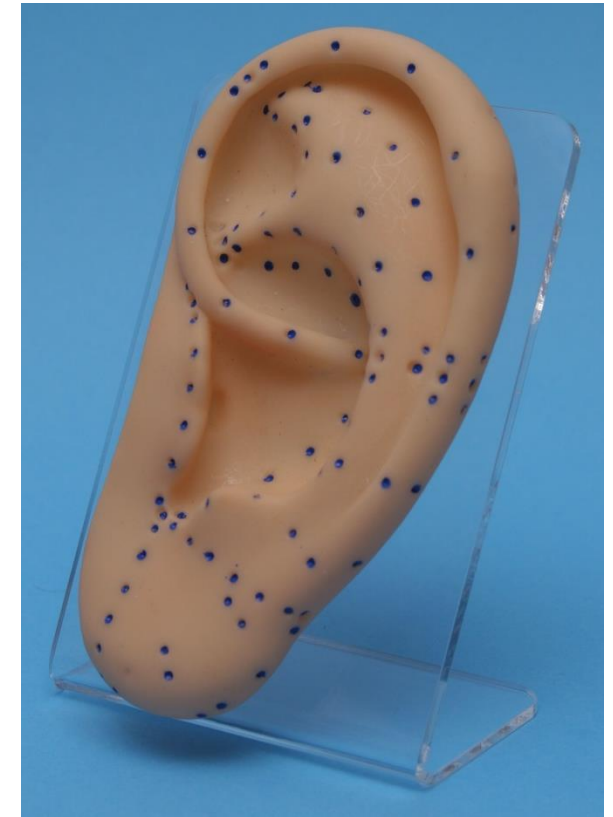


**6 POINTS SIX KI DES CHAKRAS ET MÉRIDENS DU  
DIAMANT SUR L'OREILLE**

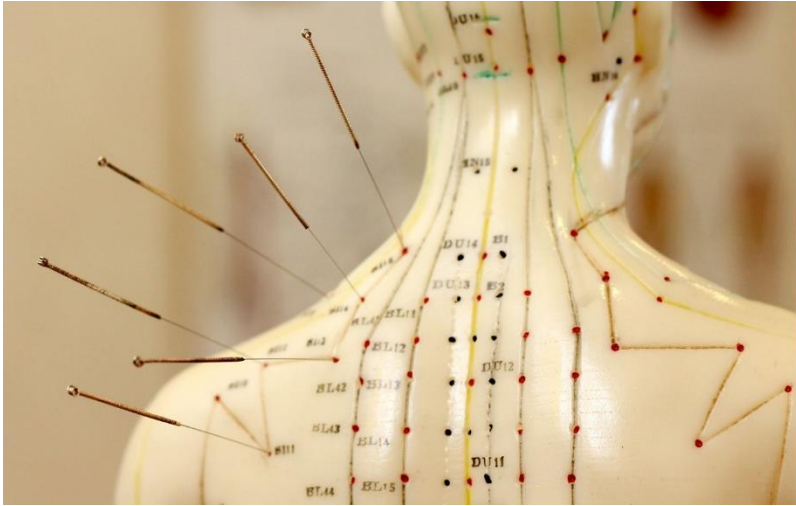
Modèle du pavillon auriculaire gauche avec les points d'acupuncture six ki des chakras et méridiens du Diamant. Utiliser pour les formations en distanciel en Six Ki Acupuncture, et la mémorisation des points d'acupuncture. Modèle en taille réelle, en plastique souple de couleur chair. Fourni avec support.

**6 POINTS SIX KI OF THE CHAKRAS AND DIAMOND  
MERIDIANS ON THE EAR**

Model of the left auricle with the six ki acupuncture points of the chakras and meridians of the Diamond. Use for distance learning courses in Six Ki Acupuncture and for memorising acupuncture points. Full-size model made of flexible, flesh-coloured plastic. Supplied with stand.







### 361 POINTS SHU DES MÉRIDIENS CORPORELS

Modèle des méridiens corporels avec les 361 points d'acupuncture. Utiliser pour les formations en distanciel en SuJok Ki Méridien, et la mémorisation topographique des méridiens et de leurs points d'acupuncture. Avec ce mannequin, les bras et les jambes sont amovibles permettant de présenter facilement les méridiens des bras et des jambes lors de formation en distanciel. Modèle de 48 cm, en plastique souple de couleur chair, avec support.

### 361 SHU POINTS OF THE BODY MERIDIANS

Model of the body meridians with 361 acupuncture points. Use for distance learning in SuJok Ki Meridian therapy and for memorising the topography of the meridians and their acupuncture points. With this mannequin, the arms and legs are removable, making it easy to present the meridians of the arms and legs during remote training. 48 cm model, made of flexible flesh-coloured plastic, with stand.

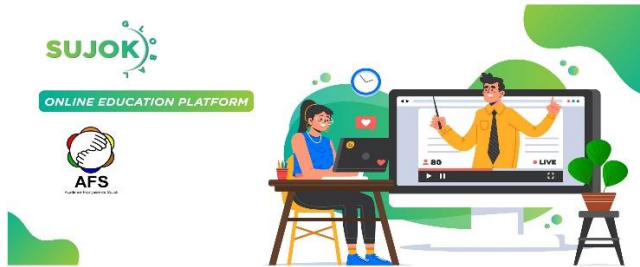


# **Catalogue des Formations**

## **SuJok Onnuri Thérapie**

## RÉFLEXOTHÉRAPIE PAR LES MAINS ET LES PIEDS (STAGE REF. 1A & 1B)

### SUJOK THERAPY – 2 OU 4 JOURS – TARIF 95 € / JOUR



**Module 1 : Distanciel – Durée : 12 heures**  
**Tarif : 190 € (préférentiel) 228 € (référentiel)**

**1<sup>ère</sup> Dates** : samedi 7, dimanche 8 juin 2025  
**2<sup>ème</sup> Dates** : samedi 10, dimanche 11 janvier 2026  
**3<sup>ème</sup> Dates** : samedi 3, dimanche 4 octobre 2026

#### CONTENU

- Système « standard » sur la main/pied
- Organes et systèmes sur chaque main/pied
- Techniques de régulation du flux d'énergie
- Protocole pour troubles aigus
- Etude de cas cliniques

**Limite d'inscription : 1 mois avant la formation**

**Nombre de place : 10 participants**



**Module 2 : Présentiel – Durée : 12 heures**  
**Tarif : 190 € (préférentiel) 228 € (référentiel)**

**1<sup>ère</sup> Dates** : samedi 14, dimanche 15 juin 2025  
**2<sup>ème</sup> Dates** : samedi 17, dimanche 18 janvier 2026  
**3<sup>ème</sup> Dates** : samedi 10, dimanche 11 octobre 2026

#### CONTENU

- Les points réflexes « difficile » en sujok
- Autres techniques de régulation du flux d'énergie
- Protocole pour troubles chroniques
- Etude de cas pratique
- Pratique en sous-groupe

**COÛT TOTAL : 380 € (modules 1+2 / 2x2 jours)**

**Tarif entreprise (Référentiel) + 20%**



[Plus d'information sur ce programme](#)

## RÉFLEXOTHÉRAPIE PAR LES DOIGTS ET LES ORTEILS (STAGE REF. 2A & 2B) FINGERTOES THERAPY – 2 OU 4 JOURS – TARIF 95 € / JOUR



**Module 2 : Distanciel – Durée : 12 heures**  
**Tarif : 190 € (préférentiel) 228 € (référentiel)**

**1<sup>ère</sup> Dates** : samedi 18, dimanche 19 octobre 2025  
**2<sup>ème</sup> Dates** : samedi 7, dimanche 8 novembre 2026

### CONTENU

- Systèmes « insecte » sur le doigt/orteil
- Organes et systèmes sur chaque doigt/orteil
- Techniques de régulation du flux d'énergie
- Protocole pour troubles aigus
- Etude de cas cliniques

**Limite d'inscription : 1 mois avant la formation**  
**Nombre de place : 10 participants**



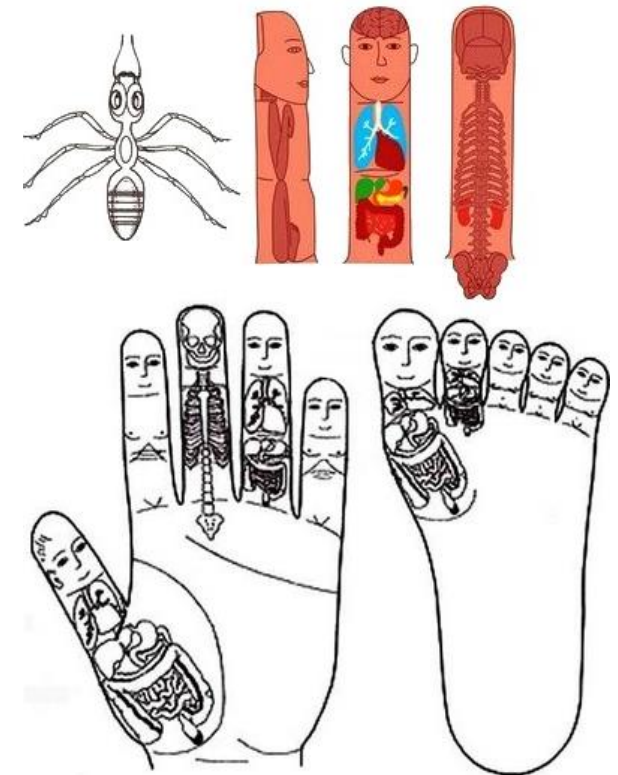
**Module 2 : Présentiel – Durée : 12 heures**  
**Tarif : 190 € (préférentiel) 228 € (référentiel)**

**1<sup>ère</sup> Dates** : samedi 25, dimanche 26 octobre 2025  
**2<sup>ème</sup> Dates** : samedi 14, dimanche 15 novembre 2026

### CONTENU

- Rôle des dix énergies individuelles
- Autres techniques de régulation du flux d'énergie
- Protocole pour troubles chroniques
- Etude de cas pratique
- Pratique en sous-groupe

**COÛT TOTAL : 380 € (modules 1+2 / 2x2 jours)**  
**Tarif entreprise (Référentiel) + 20%**



[Plus d'information sur ce programme](#)



## RÉFLEXOTHÉRAPIE INTÉGRALE PAR LES MAINS ET LES PIEDS (STAGE REF. 3A & 3B)

### SUJOK ONNURI THERAPY – 2 OU 4 JOURS – TARIF 95 € / JOUR



**Module 1 : Distanciel – Durée : 12 heures**  
**Tarif : 190 € (préférentiel) 228 € (référentiel)**

**Dates :** samedi 28, dimanche 29 mars 2026

#### CONTENU

- Systèmes « Individuels » sur la main/pied
- Classification Triorigin des systèmes
- Techniques de régulation du flux d'énergie
- Evaluation de l'énergie dominante six ki
- Etude de cas cliniques

**Limite d'inscription : 1 mois avant la formation**

**Nombre de place : 10 participants**



**Module 2 : Présentiel – Durée : 12 heures**  
**Tarif : 190 € (préférentiel) 228 € (référentiel)**

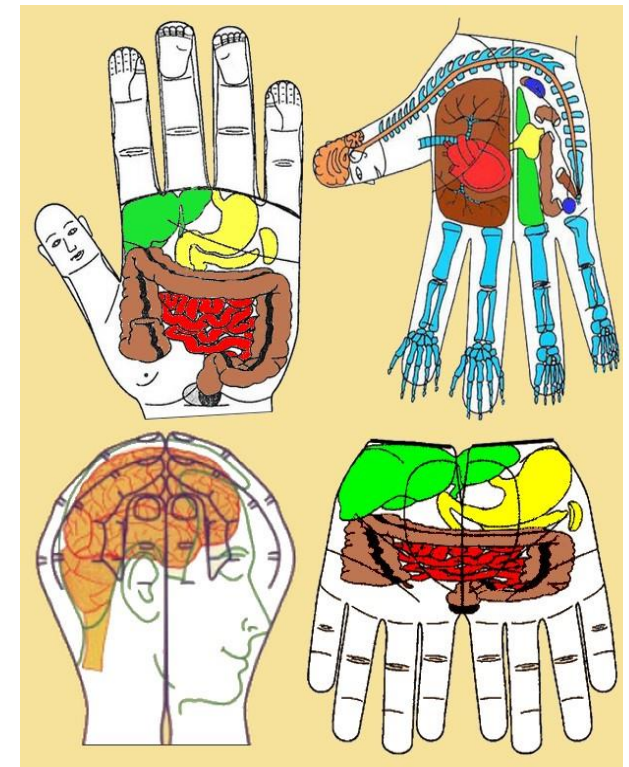
**Dates :** samedi 11, dimanche 12 avril 2026

#### CONTENU

- Systèmes « Uni-fermé » et « Uni-ouvert »
- Différentes techniques de stimulation
- Protocole pour troubles chroniques
- Etude de cas pratique
- Pratique en sous-groupe

**COÛT TOTAL : 380 € (modules 1+2 / 2x2 jours)**

**Tarif entreprise (Référentiel) + 20%**



[Plus d'information sur ce programme](#)

## RÉFLEXOTHÉRAPIE PAR LES ONGLES (STAGE REF. 4A & 4B)

### NAIL THERAPY – 2 OU 4 JOURS – TARIF 95 € / JOUR



**Module 1 : Distanciel – Durée : 12 heures**  
**Tarif : 190 € (préférentiel) 228 € (référentiel)**

**Dates :** samedi 31 janv., dimanche 1 février 2026

#### CONTENU

- Système « Animal » sur la phalange distale
- Approches du traitement de troubles ORL
- Techniques de régulation du flux d'énergie
- Protocole pour troubles aigus et chroniques
- Etude de cas cliniques

**Limite d'inscription : 1 mois avant la formation**

**Nombre de place : 10 participants**



**Module 2 : Présentiel – Durée : 12 heures**  
**Tarif : 190 € (préférentiel) 228 € (référentiel)**

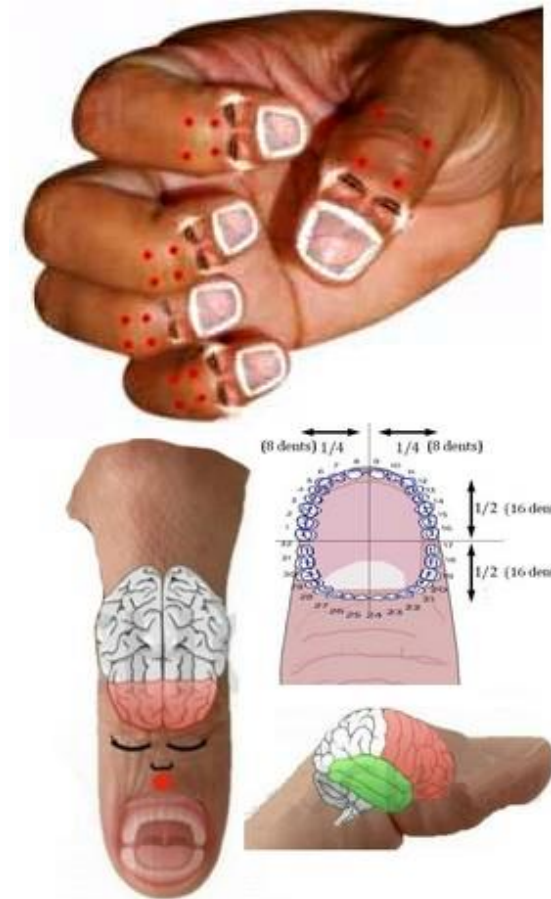
**Dates :** samedi 7, dimanche 8 février 2026

#### CONTENU

- Systèmes « Rond » des organes internes
- Différentes approches du traitement
- Protocole pour troubles aigus et chroniques
- Etude de cas pratique
- Pratique en sous-groupe

**COÛT TOTAL : 380 € (modules 1+2 / 2x2 jours)**

**Tarif entreprise (Référentiel) + 20%**



[Plus d'information sur ce programme](#)

## RÉFLEXOTHÉRAPIE PAR LES MÉRIDIENS CHINOIS (STAGE REF. 8A, 8B & 8C)

### SUJOK KI MERIDIAN – 2, 4 OU 6 JOURS – TARIF 115 € / JOUR



**Modules 1+2 : Distanciel – Durée : 24 heures**  
**Tarif : 460 € (préférentiel) 552 € (référentiel)**

**1<sup>ère</sup> Dates** : samedi 8, dimanche 9 novembre 2025  
**1<sup>ère</sup> Dates** : samedi 15, dimanche 16 novembre 2025  
**2<sup>ème</sup> Dates** : samedi 14, dimanche 15 mars 2026  
**2<sup>ème</sup> Dates** : samedi 21, dimanche 22 mars 2026  
**3<sup>ème</sup> Dates** : samedi 21, dimanche 22 novembre 2026  
**3<sup>ème</sup> Dates** : samedi 29, dimanche 30 novembre 2026

#### CONTENU

- Systèmes Méridiens sur le corps/main/pied
- Evaluation yin-yang de l'énergie six ki
- Byol-méridiens (2 types de méridiens)
- Techniques de régulation du flux d'énergie
- Etude de cas cliniques

**Limite d'inscription : 1 mois avant la formation**

**Nombre de place : 10 participants**



**Module 3 : Présentiel – Durée : 12 heures**  
**Tarif : 230 € (préférentiel) 228 € (référentiel)**

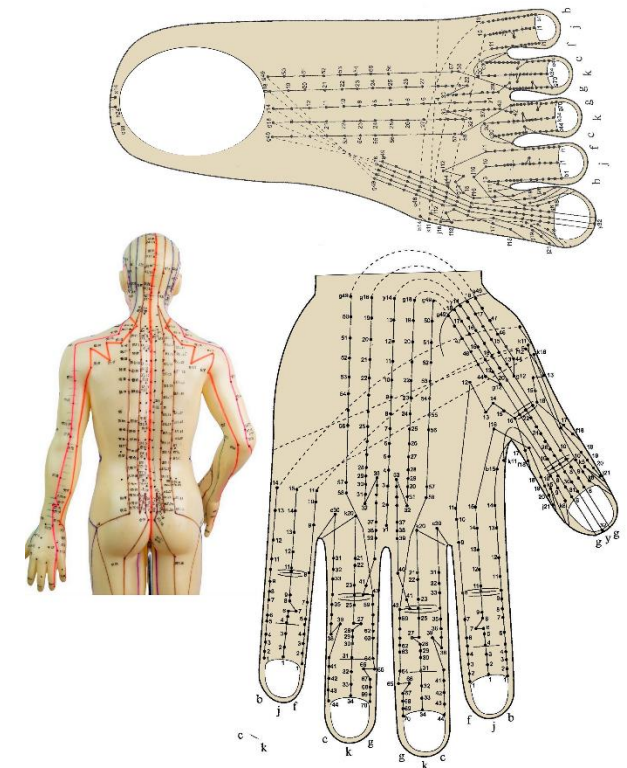
**1<sup>ère</sup> Dates** : samedi 29, dimanche 30 novembre 2025  
**2<sup>ème</sup> Dates** : samedi 4, dimanche 5 avril 2026  
**3<sup>ème</sup> Dates** : samedi 12, dimanche 13 décembre 2026

#### CONTENU

- Théorie et lois des cinq et six éléments
- Méthodes à 2, 3 et 4 points
- Diagnostic symptomatique six ki
- Etude de cas pratique
- Pratique en sous-groupe

**COÛT TOTAL : 690 € (modules 1+2+3 / 3x2 jours)**

**Tarif entreprise (Référentiel) + 20%**



[Plus d'information sur ce programme](#)



## RÉFLEXOTHÉRAPIE PAR LES CHAKRAS INDO-ÉGYPTIEN (STAGE REF. 9A & 9B)

### SUJOK KI CHAKRA – 2 OU 4 JOURS – TARIF 115 € / JOUR



**Module 1 : Distanciel – Durée : 12 heures**  
**Tarif : 230 € (préférentiel) 276 € (référentiel)**

**1<sup>ère</sup> Dates** : samedi 6, dimanche 7 décembre 2025

**2<sup>ème</sup> Dates** : samedi 23, dimanche 24 mai 2026

#### CONTENU

- Système Chakra Interne sur le corps/main/pied
- Evaluation yin-yang de l'énergie six ki
- Techniques de régulation du flux d'énergie
- Diagnostic symptomatique six ki
- Etude de cas cliniques

**Limite d'inscription : 1 mois avant la formation**

**Nombre de place : 10 participants**



**Module 2 : Présentiel – Durée : 12 heures**  
**Tarif : 230 € (préférentiel) 276 € (référentiel)**

**1<sup>ère</sup> Dates** : samedi 13, dimanche 14 décembre 2025

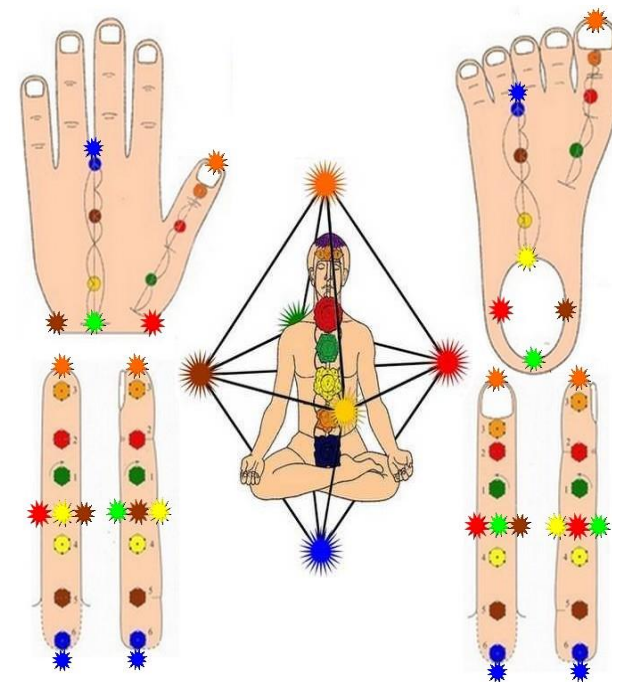
**2<sup>ème</sup> Dates** : samedi 30, dimanche 31 mai 2026

#### CONTENU

- Système Chakra Externe sur le corps/main/pied
- Techniques de régulation du flux d'énergie
- Diagnostic psychosomatique six ki
- Etude de cas pratique
- Pratique en sous-groupe

**COÛT TOTAL : 460 € (modules 1+2 / 2x2 jours)**

**Tarif entreprise (Référentiel) + 20%**



[Plus d'information sur ce programme](#)



## RÉFLEXOTHÉRAPIE PAR LES MÉRIDIENS ET LES CHAKRAS (STAGE REF. 12A & 12B)

### SUJOK SIX KI ACUPUNCTURE – 6 OU 12 JOURS – TARIF 115 € / JOUR



**Module 1 : Distanciel – Durée : 30 heures**  
**Tarif : 690 € (préférentiel) 828 € (référentiel)**

**1<sup>ère</sup> Dates** : samedi 6, dimanche 7 décembre 2025

**2<sup>ème</sup> Dates** : samedi 23, dimanche 24 mai 2026

#### CONTENU

- Constitution six ki innée et acquise
- Manifestation six ki des énergies
- Points six ki des chakras et méridiens internes
- Thérapie six ki avec l'énergie unie et individuelle
- Etude de cas cliniques

**Limite d'inscription** : 1 mois avant la formation

**Nombre de place** : 20 participants



**Module 2 : Distanciel – Durée : 30 heures**  
**Tarif : 690 € (préférentiel) 828 € (référentiel)**

**1<sup>ère</sup> Dates** : samedi 13, dimanche 14 décembre 2025

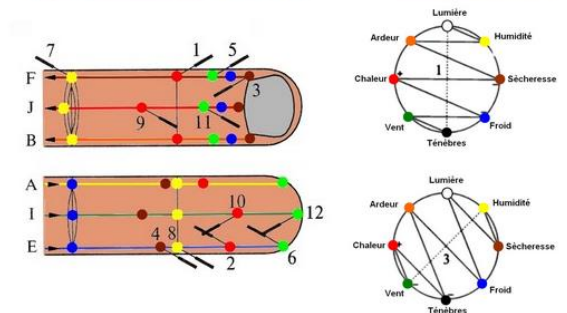
**2<sup>ème</sup> Dates** : samedi 30, dimanche 31 mai 2026

#### CONTENU

- Concept des substructures en branche six ki
- L'énergie six ki fonctionnelle et structurelle
- Diagnostic spatial six ki des organes et systèmes
- Thérapie six ki avec les substructures six ki
- Etude de cas cliniques

**COÛT TOTAL** : 1242 € (modules 1+2 / 2x6 jours)

**Tarif entreprise (Référentiel) + 20%**



[Plus d'information sur ce programme](#)

## STAGE DE TAIJI & QI QONG TRIORIGIN A CHYPRE

### SAM WON DONG / SAM WON GONG – 5 JOURS – TARIF 350 €



**Module 1 : Présentiel – Durée : 25 heures**  
**Tarif : 350 € (+ 650 € ~ / 6 nuits all inclusive & avion)**

**Mois :** Novembre 2025

**Dates :** 3<sup>ème</sup> semaine du mercredi au dimanche

#### CONTENU DU COURS BASIQUE

- J1. Taiji Sam Won Dong Théorie
- J2. Taiji Sam Won Gong pratique
- J3 à J5. Séquence Un du Sam Won Dong

**Limite d'inscription : 1 mois avant la formation – Nombre par groupe (France) : 10 participants**



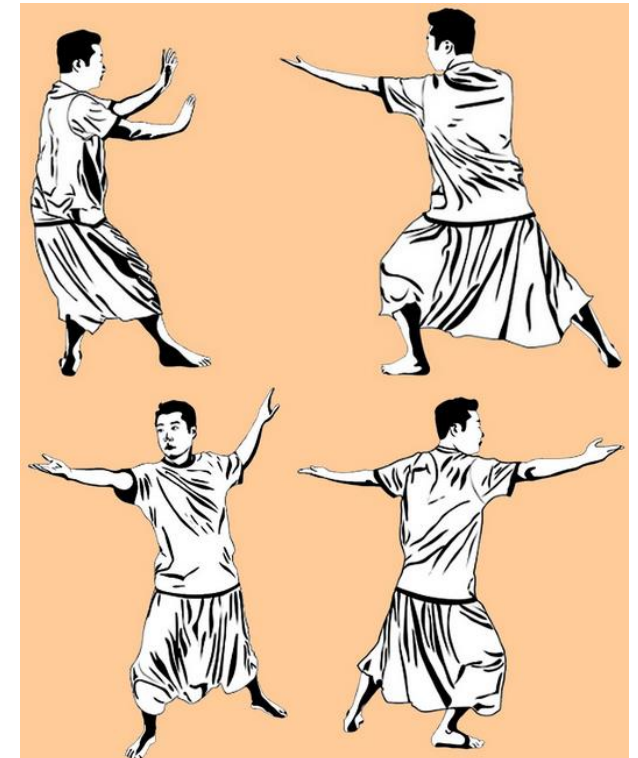
**Module 2 : Présentiel – Durée : 25 heures**  
**Tarif : 350 € (+ 650 € ~ / 6 nuits all inclusive & avion)**

**Mois :** Avril 2026

**Dates :** 4<sup>ème</sup> semaine du mercredi au dimanche

#### CONTENU DU COURS AVANCE

- J1. Taiji Sam Won Dong de la Gravité
- J2. Etape Un-Deux du Sam Won Dong
- J3 à J5. Séquences Un-Quatre du Sam Won Dong



[Plus d'information sur notre formation](#)